



컵홀더 매체 제안서

CAFÉ AGENCY

볼 수 밖 에 없 다

- 카페 내부의 모든 채널 활용한 광고회사 -

대학강의실까지 들어갈 수 있는 유일한 매체

학기 중은 물론 방학 중에도 전달가능한 매체

각 카페별 고객 데이터를 활용한 초정밀 타겟!

고객과 가장 가까운 거리에서 고객의 손에 직접 전달하는 광고 매체로
거부감 없이 광고 효과를 극대화 시킵니다.

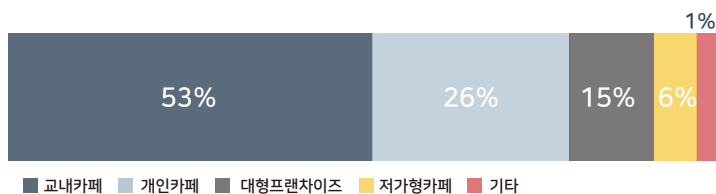
Cafe Agency

/ 카페 광고의 중요성 지속 상승 중

20대의 일상 속 복합문화공간, 카페

여유 없이 바쁜 일상 속 가장 가깝게 만나는 휴식 공간으로 20대에게는 카페라는 공간은 더 이상 단순히 커피를 마시는 것에 그치지 않는다.

[대학생 커피 구입 장소]



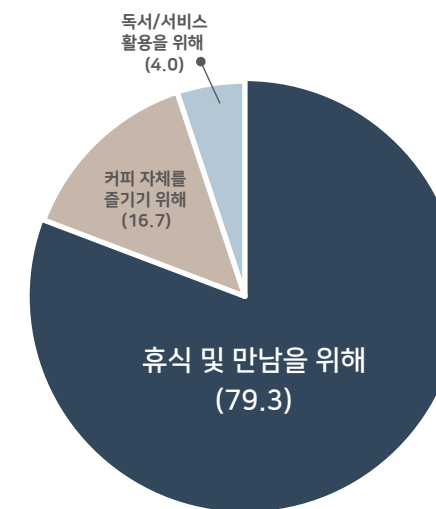
[월 평균 소비 횟수 및 금액]

월 평균 소비 횟수	6.7 회
1회 평균 소비금액	6,467원
1회 평균 구입개수	1.3개

[출처_ 대학내일 20대 연구소]

방문동기

- 편리성
- 심리적 요인
- 정신적 요인
- 사회적 만남
- 경제적 요인
- 습관적 요인



20대에게 카페는 제 2의 집과 다름없다

/ 거부감 ↓ 주목도와 인식률 ↑

37분

구매자가 컵홀더와
함께하는 시간

6명

컵홀더를 보게 되는
타인의 수



20회

구매자가 컵홀더를
보게 되는 횟수

98%

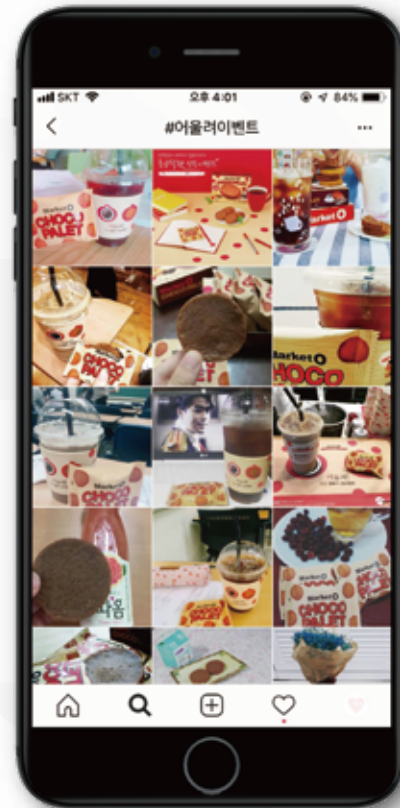
컵홀더의 메시지를
정확히 기억할 확률

*세인트루이스 워싱턴 대학교 900명 대상 연구 결과

/ 컵홀더 광고 진행 사례 I _ 오리온



컵홀더, 각종 POP매체 Mock-up



총 1,421개 게시물 업로드
평균 좋아요 32개

최소 게시물 반응 수

45,472

/ 컵홀더 광고 진행 사례 II _ JTBC '일단 뜨겁게 청소하라'

인스타그램 해시태그 이벤트 진행

IMC 전략에 효과적인 CTA(Call To Action)매체



컵홀더 Mock-up



총 186개 게시물 업로드
평균 좋아요 52개

최소 게시물 반응 수

3,432

Cafe Agency

컵홀더 상품 분류

세분화된 타겟팅을 통해 상품의 가치를 가장 적합한 소비자에게 전달할 수 있습니다.

01 교내 광고

전국 주요 대학교 80% 교내카페 납품 가능
 대학 교내 카페 제휴를 통한 100% 대학생 타겟 가능

서울 지역

23개교, 40여개 매장

학교명	매장 수
건국대	1
고려대	4
국민대	1
덕성여대	1
동덕여대	1
동국대	2
서강대	2
서울대	2
서울과학기술대	1
서울여대	1
성균관대	3
성신여대	1
세종대	3
송실대	2
연세대	5
이화여대	5
중앙대	1
카이스트(서울캠)	1
⋮	

경기/인천 지역

8개교, 9개 매장

학교명	매장 수
경기대	2
경희대	1
단국대	1
명지대	1
성균관대	1
아주대	1
인천카톨릭대	1
인하대	1

지방권역

13개교, 30개 매장

학교명	매장 수
경북대	2
남서울대	1
부경대	1
영남대	2
울산대	1
전남대	5
전북대	7
카이스트	5
포항공대	2
배제대	1
금오공대	1
강원대	1
한림대	1

02 교외 광고

20대 핫플레이스

유동인구 많은 주요 지역의 제휴카페 확보



서울 주요 지역
200여개 카페

03 포트폴리오



Cafe Agency

광고 진행 방식

광고 진행 방식_수량에 따른 단가

Targeting Price



Targeting 컵홀더 예시

- **초정밀 타겟** 최적화 광고
- 옥외 매체 중 유일하게 **원하는 소비자분들께만** 노출 가능
- IMC매체로써 **온라인 광고와 병행시 가장 고효율**을 자랑하는 **CPM/CPT 광고 매체**
- 소비자의 반응을 직접 이끌어내는 **CTA 광고 매체**

(부가세 별도)

수량	20.000-30.000장	30.000 - 100.000장 <small>(단 1,000장 단위로만 가능)</small>	100.000장 이상
단가	200원	195원	190원

* 상기 단가의 경우 장당 가격이며 광고비와 제작비 등이 모두 포함된 금액

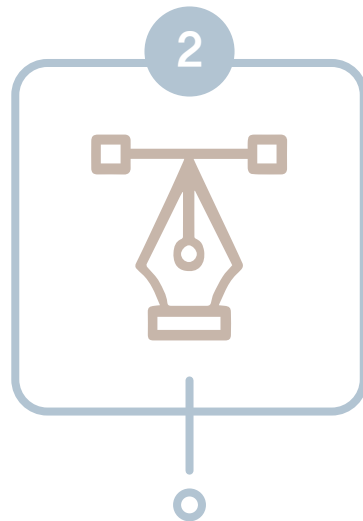
* 팬클럽 광고의 경우, 별도 문의

광고 진행 방식

_광고 진행 프로세스



1
목표 타겟 및
상권 선택
D-28



2
디자인 제작 및
수정
D-21



3
컵홀더 제작 및
카페 배포
D-day



4
납품 보고 및
결과 보고
D+7

***소요 기간 : 3-4주**

광고 진행 방식

_광고 진행 프로세스

목표 타겟 및 상권 선택

타겟(2030 여성, 서울권 대학생, 금융권 직장인 등)과 상권(강남 오피스권, 홍대 및 신촌 등)을 설정하시면 **그에 맞는 카페추천리스트**를 보내드립니다.

*리스트 포함 정보 : 카페의 대략적인 위치, 상권 특징, 한 달 컵홀더 소모량 등

디자인 제작 및 수정

무료 디자인 - 광고에 대한 포스터가 존재하거나 컨셉 및 기획이 완료되어 있을 경우 해당 내용을 전달해주시면 추가비용 없이 디자인해드립니다.

광고 기획 대행 - 광고에 대한 기획, 컨셉 수립까지 맡기시는 경우 비용이 추가 되며, 기획안에 따라 가격이 달리 형성됩니다.

컵홀더 제작 및 카페 배포

카페 리스트 및 디자인 컨펌 완료 후 공장측에 컵홀더 제작이 들어갑니다. **컵홀더 제작부터 카페 배포까지는 3-4주** 소요됩니다.

납품 보고 및 결과 보고

납품 보고 - 광고 시작일의 5일 이내로 각 **카페별 사용 현황 및 컵홀더 배치 사진**을 담은 납품 보고서를 보내드립니다.

결과 보고 - 컵홀더 소진일을 기점으로 하여 수요량 체크 후, 각 **카페별 소진 일자**를 계산하여 결과 보고를 드립니다.



서포투유는 카페에이전시의 팬클럽 브랜드로,
팬클럽 광고를 위한 컵홀더 광고 매체입니다.



제휴카페를 확보한 후,
원하는 지역의 카페에 생일 축하, 데뷔, 컴백 등등
컨텐츠를 담아 카페 내부 매체를 활용한 광고를 진행합니다.

* 팬클럽 광고의 경우, 별도 문의